



עצמות: משפחה



נקודות למחשבה

-  במה דומים/ שונים בני משפחתי?
-  מה הופך אותם לקרובים/ רחוקים יותר?

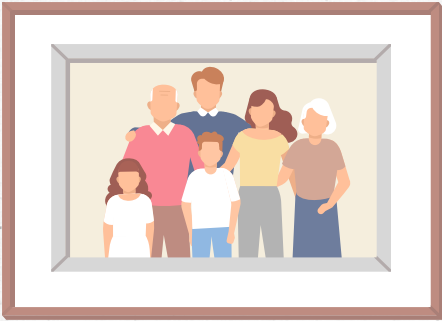
תרגיל - הקיר המשפחתי

זה הוא הקיר המשפחתי שלי, ודרכו אספר עלי ועל משפחתי. אכתוב בכל מסגרת מה מאפיין את המשפחה שלי. אוכל להוסיף תמונות, לצייר או לכתוב.

הדבר הזה שמקרב או מפריד בינינו

תמונות או סיפורים בלתי נשכחים אצלנו בבית

משפטים שאומרים הרבה אצלנו בבית



מה נחשב במשפחה שלי?

על מה משבחים בבית שלי?
על מה לא משבחים וצריך לשבח?

מה המקום שלי בבית?

השונה / המיוחד / הדומה שיש אצלנו בבית

